

des logiciels pour la classe  
et l'accompagnement scolaire

# Catalogue mai 2012

Tarifs valables jusqu'au 31/12/2012

Des informations complémentaires et les dernières versions des  
logiciels sont disponibles en téléchargement sur le site  
<http://www.educampa.fr>

*Jean-Marc Campaner - 2, impasse du moulin - 70000 Frotey-lès-Vesoul  
campaner.jm@gmail.com - Siret : 514 309 798 00015*

## Table des matières

Distribution Familiale, Etablissement ou Globale ?.....	2
Les logiciels pour le cycle 2 (GS-CP-CE1).....	2
1000 mots pour apprendre à lire.....	2
Lecture GS-CP (anciennement Th-ApLec1).....	3
Lecture CP (anciennement Th-ApLec2).....	3
Math GS - Math CP - Math CE1 (anciennement Th-Math2).....	3
Des logiciels pour le cycle 3 (CE2-CM1-CM2).....	4
Lecture suivie au cycle III.....	4
CLS - Contrôle de lecture silencieuse CE2-CM1-CM2.....	4
Grammaire CE2 - Grammaire CM1 - Grammaire CM2 (anciennement Th-GVOC).....	5
Dictée CE2-CM1 (anciennement Th-Dictee1).....	5
EDUSPRINT pour jouer à deux du CE1 au niveau adulte.....	6
Loto des associations.....	6
Bon de commande.....	7

## Distribution Familiale, Etablissement ou Globale ?

Les logiciels sont pour la plupart disponibles dans trois distributions :

- une version Familiale, généralement utilisée sur un seul poste par les enfants d'une même famille ;
- une version Etablissement utilisable sur autant de postes que nécessaire, souvent installée en réseau. Cette version peut également être installée au domicile des personnes qui assurent l'encadrement des apprenants afin qu'ils puissent se l'approprier. Elle est donc utilisée par les professionnels de l'éducation : enseignants, éducateurs mais aussi orthophonistes, prestataires de soutien scolaire, cours particuliers...
- une version Globale qui reprend le champ d'application de la version établissement mais qui autorise aussi les apprenants à recevoir une copie du logiciel pour travailler à leur domicile.

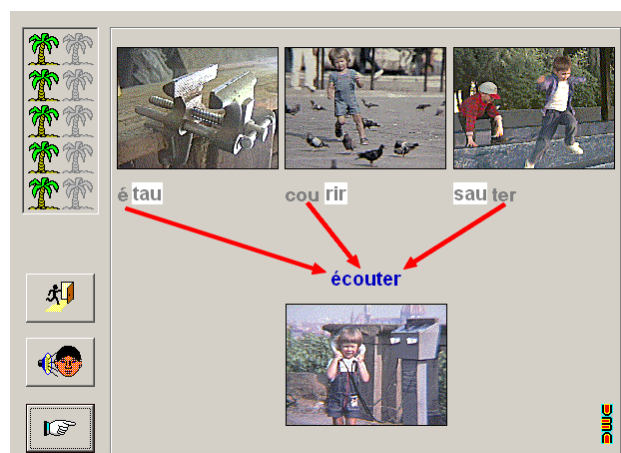
## Les logiciels pour le cycle 2 (GS-CP-CE1)

Au cycle II, les possibilités multimédia de l'ordinateur constituent un apport déterminant pour le travail en autonomie que ne permettent pas les fichiers papier. L'association oral/écrit dans les énoncés place l'enfant apprenti lecteur dans un bain de code signifiant. C'est notamment le cas en mathématiques où l'élève est trop souvent évalué sur ses capacités de compréhension des attentes et des énoncés que sur son aptitude à calculer ou à raisonner.

### 1000 mots pour apprendre à lire

Niveaux conseillés : GS - CP et CE1

Ce grand classique permet de travailler l'écoute, la phonologie et la combinatoire. Livré avec les progressions pour une quinzaine de méthodes de lecture récentes, il s'adapte facilement à toutes les autres méthodes avec ses entrées par phonème ou par graphème de la Grande Section de maternelle jusqu'au CE1 et au delà si une remédiation s'impose. Consultez la documentation en lien sur le site de l'auteur pour les modalités de mise à jour depuis la version 2.



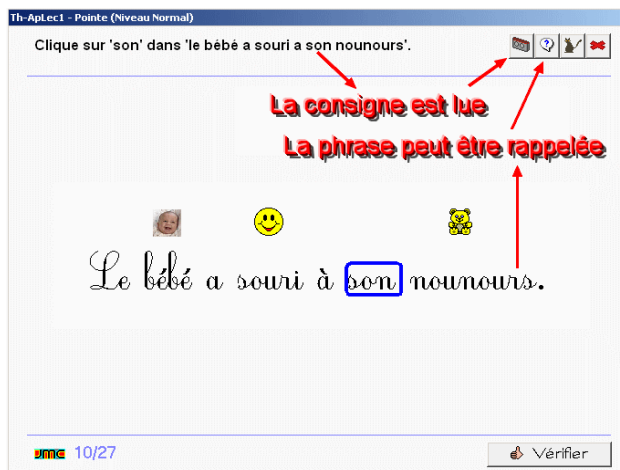
	Familiale	Etablissement	Globale
1000 mots	16 €	35 €	70 €

### Lecture GS-CP (anciennement Th-ApLec1)

Lecture GS-CP aborde les 13 phonèmes les plus courants ou les plus évidents de la langue que l'enfant de Grande Section de maternelle ou de début de CP est capable de différencier (les voyelles y compris **é** et **ou** et les consonnes **m**, **r**, **s**, **p**, **t**) ainsi que la reconnaissance des 26 lettres de l'alphabet.

En début d'année, les phonèmes sont principalement abordés dans des exercices d'écoute et de différenciation (phonologie). Ils sont repris dans des exercices de correspondance oral/écrit à partir de janvier puis des exercices d'écriture et de compréhension après les vacances de Pâques.

Le code de **Th-ApLec1** active également la licence de ce logiciel (MAJ gratuite)



	Familiale	Etablissement	Globale
Lecture GS	8 €	16 €	32 €

### Lecture CP (anciennement Th-ApLec2)

Lecture CP propose une entrée par phonème mais aussi par différents thèmes tel le vocabulaire de l'écrit, la vie quotidienne, le temps... avec une gradation des exercices : de l'écoute à la compréhension en passant par la reconnaissance oral/écrit et l'écriture.

L'enseignant dispose d'une banque de 892 exercices qu'il peut facilement intégrer dans la progression de sa méthode de lecture.

Le code de **Th-ApLec2** active également la licence de ce logiciel (MAJ gratuite)



	Familiale	Etablissement	Globale
Lecture CP	15 €	30 €	60 €

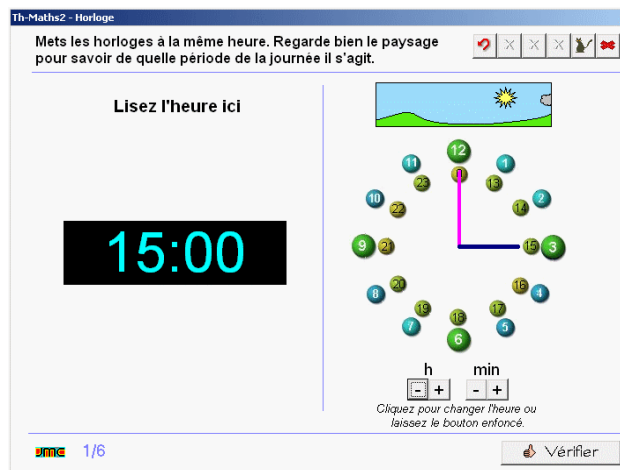
### Math GS - Math CP - Math CE1 (anciennement Th-Math2)

MathGS-CP-CE1 couvre pratiquement la totalité du programme du cycle II en numération, opération, espace et géométrie, grandeurs et mesures, problèmes.

L'enfant est actif et réalise des manipulations. C'est par exemple le cas avec les compteurs de la numération, les balances de la mesure de masses, les horloges de la mesure du temps... Manipulations libres pour découvrir un concept par soi-même ou manipulation au TNI servant de base à une argumentation en groupe.

L'enseignant dispose d'une banque de 880 exercices qui viennent compléter les activités des traditionnels fichiers papier.

Le code de **Th-Math2** active également la licence de ce logiciel (MAJ gratuite)



	Familiale	Etablissement	Globale
Math GS	3 €	6 €	12 €
Math CP	11 €	22 €	44 €
Math CE1	8 €	16 €	32 €
Math GS-CP	13 €	26 €	52 €
Math CP-CE1	17 €	34 €	68 €
Math GS-CP-CE1	18 €	36 €	72 €

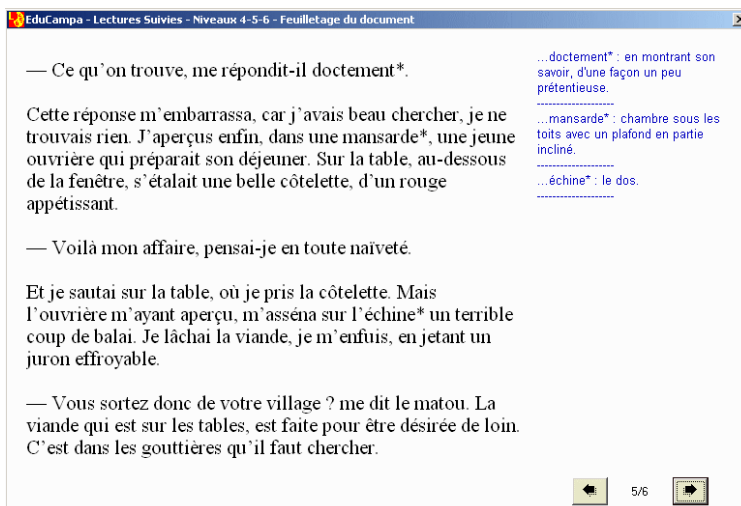
## Des logiciels pour le cycle 3 (CE2-CM1-CM2)

Au cycle 3, l'ordinateur permet de multiplier les exercices d'entraînement en déchargeant l'enseignant des tâches de correction qui sans cela deviendraient fastidieuses. Il permet également de mettre en place des projets personnels d'apprentissage ou de faire travailler les meilleurs élèves en autonomie, laissant au maître du temps pour s'occuper de ceux qui sont en difficulté.

### Lecture suivie au cycle III

Dans cette première version, 12 textes de difficulté croissante et divisés en chapitres courts peuvent être feuilletés à l'écran. Ils sont accompagnés d'explications dans la marge. A l'issue de chaque chapitre des activités ou des questions sont proposées aux élèves pour en vérifier la compréhension ou travailler un point particulier du programme. Le bilan affiche également la vitesse moyenne de lecture en mots par minute.

D'autres textes viendront compléter le logiciel s'il rencontre l'adhésion des collègues (disponibles depuis la mise à jour du logiciel).



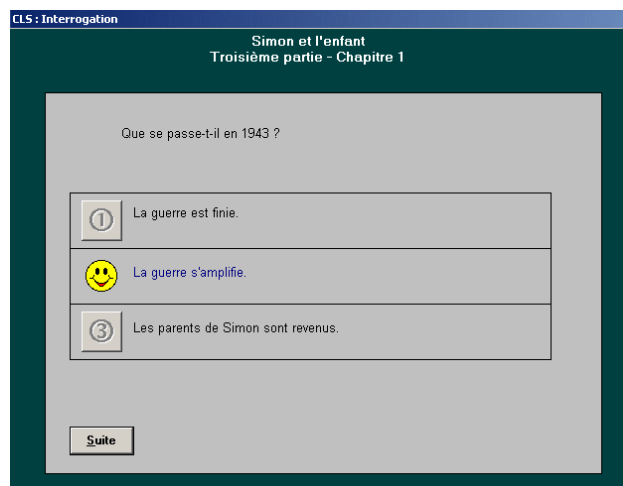
	Familiale	Etablissement	Globale
Lecture suivie Cycle III	5 €	10 €	20 €

### CLS - Contrôle de lecture silencieuse CE2-CM1-CM2

Plus de 450 QCM sont réunis qui portent sur des romans pour la jeunesse (**ils doivent être présents dans la classe**). Ils ont été réalisés par l'auteur mais aussi par des collègues, des élèves dans le cadre de projets lecture. On les utilisera en activité tampon, de contrat ou pour réaliser un rallye lecture qui fonctionnera tout au long de l'année en parfaite autonomie.

Le temps de passage sur l'ordinateur étant relativement bref, une seule machine en fond de classe peut suffire. Si on n'en dispose pas, les questionnaires peuvent être imprimés (ainsi que les corrigés).

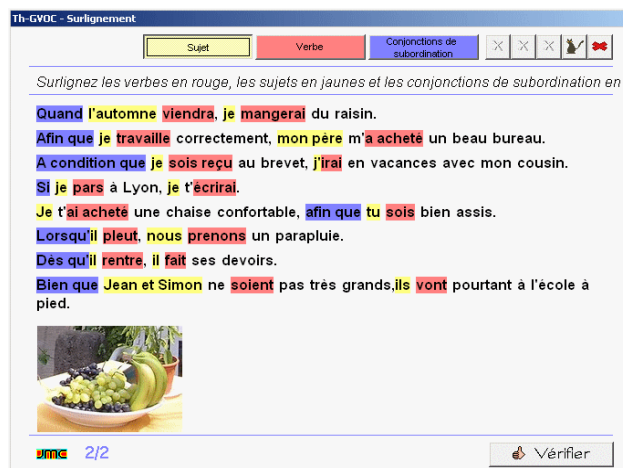
CLS version Etablissement	Prix : 15,00 €
---------------------------	----------------



## Grammaire CE2 - Grammaire CM1 - Grammaire CM2 (anciennement Th-GVOC)

Cette banque de 432 exercices couvre le programme du cycle 3 et du début du Collège. Certains sont précédés d'une explication : rappel des règles grammaticales, de la conjugaison des verbes... Leur rangement, organisé en dossiers hiérarchisés, permet à l'enseignant de retrouver facilement le travail à proposer à chacun.

Le code de **Th-GVOC** active également la licence de ce logiciel (MAJ gratuite)



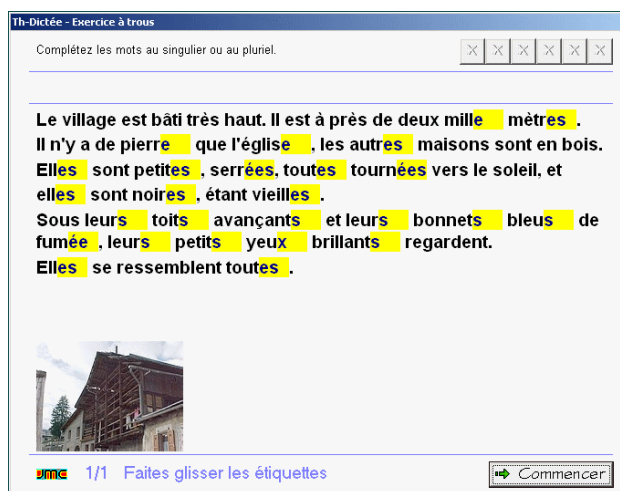
	Familiale	Etablissement	Globale
Grammaire CE2	4 €	8 €	16 €
Grammaire CM1	4 €	8 €	16 €
Grammaire CM2	4 €	8 €	16 €
Grammaire CE2-CM1	7 €	14 €	28 €
Grammaire CM1-CM2	7 €	14 €	28 €
Grammaire CE2-CM1-CM2	8 €	16 €	32 €

## Dictée CE2-CM1 (anciennement Th-Dictee1)

De quatre à six exercices permettent de travailler les difficultés orthographiques de chacun des textes, d'en assurer la compréhension et la mémorisation pour pouvoir éventuellement les restituer sous forme d'autodictée.

La préparation demande un temps de travail personnel conséquent si on souhaite réaliser tous les exercices et peut donc être faite en partie à la maison. La dictée peut ensuite être composée de façon traditionnelle en classe;

Le code de **Th-Dictee1** active également la licence de ce logiciel (MAJ gratuite)

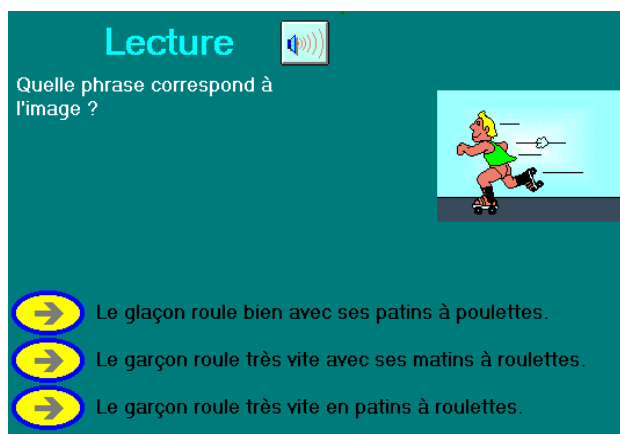


	Familiale	Etablissement	Globale
Dictée CE2-CM1	5 €	10 €	20 €

## EDUSPRINT pour jouer à deux du CE1 au niveau adulte

Dans Edusprint, deux joueurs d'âges différents s'affrontent sans que le plus jeune soit nécessairement pénalisé - les parents se méfieront donc avant d'affronter leur enfant de 7 ans !

Le jeu se présente sous la forme d'un circuit de course de voitures, chacun des deux pilotes s'efforçant de parvenir à la victoire en répondant à un questionnaire **multimédia** à choix multiple tout au long du parcours.

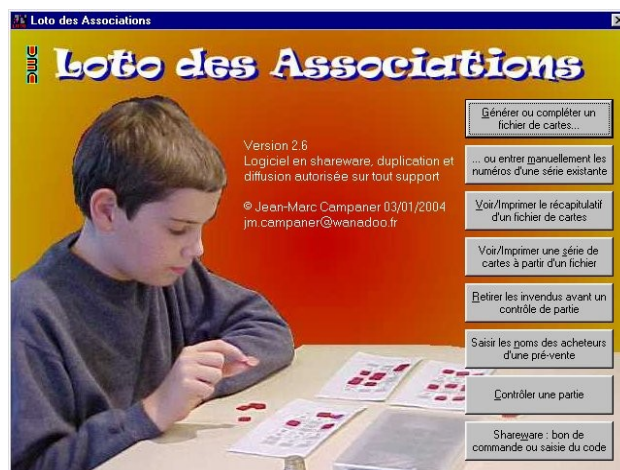


	Familiale	Etablissement	Globale
EduSprint	9 €	18 €	36 €

## Loto des associations

Le logiciel permet de créer et d'imprimer ses cartons de loto (jusqu'à 9999) puis éventuellement de gérer le tirage à l'aide d'un vidéo projecteur en contrôlant les gagnants. Une série de cartons existants peut aussi être entrée manuellement et le logiciel gère les pré-ventes.

La version **famille/éducation** permet une utilisation hors manifestations (pour jouer à la maison ou dans le cadre de l'enseignement des langues par exemple : un pack de langues Espagnol et Catalan sont disponibles en téléchargement sur le site).



	Famille/éducation	Association, coopératives	Professionnels de l'animation
Loto	6 €	18 €	200 € - promo 80 €

## Bon de commande

A adresser à :

**M. Campaner Jean-Marc**  
**2, impasse du moulin**  
**70000 Frotey-lès-Vesoul (France)**

**SIRET : 514 309 798 00015**

Dispensé d'immatriculation au registre du commerce  
 et des sociétés (RCS) et au répertoire des métiers (RM)

<b>Désignation (précisez bien la version Familiale, Etablissement, Globale ou autre)</b>	<b>Prix HT</b>
Frais de support (CD-ROM) et d'expédition (si vous avez obtenu les logiciels par téléchargement, indiquez votre adresse mél au bas, barrez les 3 € et cochez cette case : <input type="checkbox"/> je possède déjà les logiciels)	<b>3,00 €</b>
TOTAL HT à payer ( <b>TVA non applicable</b> , art 293 B du CGI) :	
Réduction de 10% si au moins <b>3</b> références de plus de 10 € sont commandées :	
A payer :	

Adresse de l'établissement (qui figurera dans la licence du logiciel) :

---



---



---



---

Adresse d'expédition ou de facturation si différente :

---



---



---



---

Joignez le règlement par chèque à la commande ou effectuez le sur le compte PayPal [campaner.jm@gmail.com](mailto:campaner.jm@gmail.com)  
 (dans ce cas, complétez le bon au format .doc et envoyez-le par mél).

Pour une **commande administrative avec paiement à réception d'une facture**, joignez un bon de commande ou faites tamponner ce bon par la Mairie en le datant. Le règlement sera effectué à l'ordre de :

M. Campaner Jean-Marc - 2, impasse du moulin - 70000 Frotey-lès-Vesoul.

Paiement par virement - Campaner Jean-Marc - La Banque Postale Centre financier de Dijon

RIB : **20041 01004 0121656Y025 39**

IBAN : **FR72 2004 1010 0401 2165 6Y02 539 PSSTFRPPDIJ**

**Adresse mél**, si vous souhaitez recevoir le code par ce moyen : \_\_\_\_\_

Dans tous les cas, une facture vous sera adressée.

*Campaner Jean Marc - 2, impasse du moulin - 70000 Frotey-lès-Vesoul*  
*campaner.jm@gmail.com - SIRET : 514 309 798 00015*